

# Informe de Sostenibilidad

## 2022

Resumen Ejecutivo

I N F O R M E

C<sub>3</sub>

O<sub>1</sub>

M<sub>3</sub>

P<sub>3</sub>

R<sub>1</sub>

O<sub>1</sub>

M<sub>3</sub>

I<sub>1</sub>

S<sub>1</sub>

O<sub>1</sub>

S<sub>1</sub>

O<sub>1</sub>

S<sub>1</sub>

T<sub>1</sub>

E<sub>1</sub>

N<sub>1</sub>

I<sub>1</sub>

B<sub>3</sub>

L<sub>1</sub>

E<sub>1</sub>



S<sub>1</sub>

E<sub>1</sub>

R<sub>1</sub>

V<sub>4</sub>

I<sub>1</sub>

C<sub>3</sub>

I<sub>1</sub>

O<sub>1</sub>



## Naturgy en Argentina

Prestamos el servicio público de distribución de gas natural por redes en las zonas norte y oeste de la provincia de Buenos Aires desde 1992, por un plazo de 35 años prorrogable por 10 más.

### 30 partidos

de la provincia de Buenos Aires, ubicados al norte y al oeste de la Ciudad Autónoma de Buenos Aires

### 27.000 km de red

### 15,57%

de participación del total de ventas del mercado residencial y comercial

### 5,5 millones

de personas alcanzadas con nuestro servicio



## Festejamos 30 años de la presencia de Naturgy en Argentina

En 1992 se inició el proyecto de Naturgy BAN en Argentina, en el que trabajadores argentinos y españoles con un alto nivel de profesionalidad posibilitaron incrementar el número de hogares gasificados, industrias, comercios y estaciones de GNC. Se extendió también miles de kilómetros de red en los 30 partidos de la zona norte y oeste del conurbano bonaerense donde brindamos nuestro servicio.

30 años en los que hubo importantes inversiones para cumplir con objetivos ambiciosos. Estamos orgullosos de la transformación y la modernización logradas. Ampliamos en más de 80% la red y la cantidad de clientes cumpliendo los parámetros que ordenan los pactos firmados por Argentina y las políticas de la propia compañía.

De cara al futuro, queremos continuar ampliando nuestras redes, incorporando más familias a la red y también seguir desarrollando más y mejores herramientas tecnológicas de atención al cliente para facilitarle a los usuarios, tanto el acceso como todos los trámites y consultas vinculadas al servicio.

## Compromiso con la sostenibilidad

### Propósito sostenible de Naturgy

Nos orientamos hacia nuestro propósito “Transforming together” y sus cuatro valores que identifican nuestra cultura mediante nuestra Política de Responsabilidad Corporativa y el Plan de Sostenibilidad 2021-2025, a través de los que establecemos una serie de compromisos que garanticen el bienestar –actual y futuro– de las personas y los entornos con los que nos relacionamos.

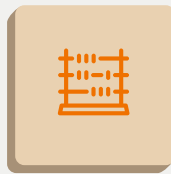
### Política de Responsabilidad Corporativa

Nuestra Política de Responsabilidad Corporativa de Naturgy establece el compromiso con la creación de valor a largo plazo y la gestión sostenible a través de un marco común de actuación, que guía el comportamiento socialmente responsable de la compañía. Además de aplicar a todas las empresas del grupo, se fomenta el conocimiento y la aplicación de dicha política por aquellas personas o empresas que trabajan con la compañía y que influyen en la reputación de la misma. Los compromisos definidos son transversales y están presentes en todo nuestro proceso de negocio, basado en la generación de riqueza económica, social y ambiental.

### Compromisos de la Política de Responsabilidad Corporativa



**Excelencia en el servicio**



**Compromiso con los resultados**



**Gestión responsable del medio ambiente**



**Interés por las personas**



**Seguridad y salud**



**Cadena de suministro responsable**



**Compromiso social**



**Integridad y transparencia**

## Excelencia en el servicio

Bajo el compromiso de considerar al cliente como centro de nuestras operaciones, brindamos un servicio ágil y eficiente que cumple con los requisitos legales y de rentabilidad. Nos ocupamos por lograr una fluidez comunicativa para identificar sus necesidades y detectar situaciones que no cumplen con sus expectativas.



Datos a 2022

### Acceso de la energía

A fines de 2022, lanzamos junto a Santander Consumer el programa “Reconectando Hogares” con el objetivo de brindar cada día una mejor calidad de servicio. El mismo está dirigido a aquellos clientes residenciales con el suministro de gas cortado por desperfectos técnicos y que requieren la intervención de un gasista matriculado para su reconexión. Se trata de un programa al que tanto clientes como matriculados podrán adherirse de manera voluntaria para obtener y gestionar a través de la plataforma de Santander Consumer una línea de crédito, con una tasa nominal anual del 75% y que se puede pagar en hasta 48 cuotas mensuales que se incluirán en la factura de gas junto con el consumo.

## Compromiso con los resultados

En Naturgy estamos comprometidos con un modelo de negocio sólido y sostenible. Trabajamos constantemente para crear valor a largo plazo para todos nuestros grupos de interés, siempre siguiendo una estricta política financiera. Priorizamos siempre contemplar los intereses de nuestros accionistas e inversores, colaboradores, proveedores y la sociedad en general. Es por eso que nos enfocamos en gestionar adecuadamente los riesgos y mantener el perfil financiero y de negocio que pretendemos tener.

	<b>2022</b>
<b>A. Valor económico directo generado</b>	<b>68.346</b>
Ventas netas	66.088
Ingresos de la inversión financiera (*)	2.258
<b>B. Valor económico distribuido</b>	<b>63.456</b>
Pago a proveedores	48.443
Sueldos, jornales y cargas sociales	4.652
Inversión en bienes de uso y otros activos	4.438
Inversión en la comunidad	5
<b>Impuestos</b>	<b>5.912</b>
<b>Valor económico retenido (A- B)</b>	<b>4.890</b>



## Gestión responsable del medio ambiente

La gestión responsable del medio ambiente es un eje fundamental y transversal en la estrategia de nuestra compañía. Entendemos que la transición energética es una oportunidad única para transformar la compañía y contribuir de manera firme y sostenida a la descarbonización de la economía. A través de nuestra Política Global de Medio Ambiente asumimos voluntaria y expresamente el compromiso de ser un actor clave en la transición energética hacia un modelo de economía circular, bajo en carbono y digital.

	<b>2022</b>
Total en inversiones ambientales (pesos)	515.715.213
Total en gastos ambientales (pesos)	111.011.784
Fugas reparadas	13.452
Emisiones totales directas de CO <sub>2</sub> (kg CO <sub>2</sub> eq)	602.018.241,62
Emisiones Indirectas de CO <sub>2</sub> (Alcance 2) (KG CO <sub>2</sub> )	1.897.648,57
Consumo de electricidad (kWh)	6.084.157
Volumen total de agua captada y consumida (en megalitros)	31.577,43
Volumen total vertido (en megalitros)	29.513,83



## Interés por las personas

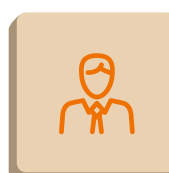
Creemos que el compromiso con nuestro personal está directamente relacionado con la calidad de nuestro trabajo. Por eso y porque tenemos un interés genuino en el desarrollo personal y profesional de los empleados, promovemos el diálogo, el respeto y la diversidad a los fines de propiciar un buen ambiente de trabajo. Asimismo fomentamos el compromiso responsable de todos los actores involucrados en Naturgy y hacemos un especial hincapié en las interacciones con los grupos de interés.



	<b>2022</b>
Inversión en personal (millones de pesos)	4.448
Índice de permanencia	21
Tasa de rotación	9,55%
Total de colaboradores	419
% de mujeres	25%



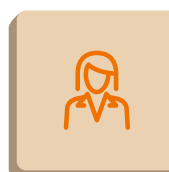
Cursos ofrecidos  
**229**



% de hombres evaluados  
en su desempeño  
**19%**



Participantes en  
instancias de formación  
**1.836**

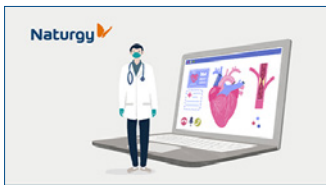


% de mujeres evaluadas  
en su desempeño  
**34%**

## Seguridad y salud

En todo nuestro accionar, procuramos evitar y prevenir accidentes, tanto de nuestros trabajadores como de empresas colaboradoras, proveedores y grupos de interés. Para nuestra compañía, asegurar un ambiente seguro y saludable para las personas es indispensable. Por eso, buscamos mejorar de manera permanente nuestras condiciones de trabajo, así como la gestión de la seguridad, la salud y bienestar.

	<b>2022</b>
Personal de Naturgy, tanto interno como contratado, cubierto por el sistema de gestión.	<b>100%</b>
Asistentes a cursos de formación seguridad y salud	<b>640</b>
Acciones formativas realizadas	<b>41</b>
Nº de accidentes con baja	<b>3</b>
Días perdidos por enfermedad	<b>7.316</b>
Índice de incidencia	<b>5,93</b>
Índice de frecuencia	<b>2,96</b>
Índice de gravedad	<b>0,04</b>



**Taller de Prevención Cardiovascular**  
 Conocer las enfermedades cardiovasculares, cuáles son los controles de salud que debemos realizar y con qué frecuencia

**Temas a Desarrollar**  
 ¿Cuáles son las enfermedades cardiovasculares?  
 Detección y diagnóstico temprano.  
 Factores de riesgo. Conocerlos y saber cuáles pueden ser modificados.  
 Tabaquismo - Consumo problemático de sustancias  
 Factores que benefician a nuestra salud cardiovascular: actividad física, control periódico de salud, vida saludable.  
 ¿Cómo podemos mejorar la salud Cardiovascular?  
 Te contamos las fechas de las charlas que daremos por Teams, para que vos y tu familia puedan participar de la que mejor se adapte a sus horarios.

Jueves 18 de agosto a las 14.00 hs.  
 Viernes 26 de agosto a las 10.30 hs.



**Influenza**

En línea con las recomendaciones de las autoridades sanitarias a raíz de la alta circulación de virus influenza (Gripe) recordamos las medidas de prevención para evitar la transmisión de virus respiratorios:

- Lavado frecuente de manos con agua y jabón
- Toser y estornudar con el pliegue del codo
- No compartir cubiertos ni vasos ni mates
- Ventilar los ambientes
- En cuanto al uso de barbijo, en la actual situación epidemiológica es recomendable su utilización en espacios cerrados y en el transporte público (tapando nariz, boca y mentón y bien ajustado a la cara).

Ante la aparición de síntomas como fiebre, tos, dolor de garganta, malestar general dar aviso inmediato a nuestro servicio o a referente de su sector.

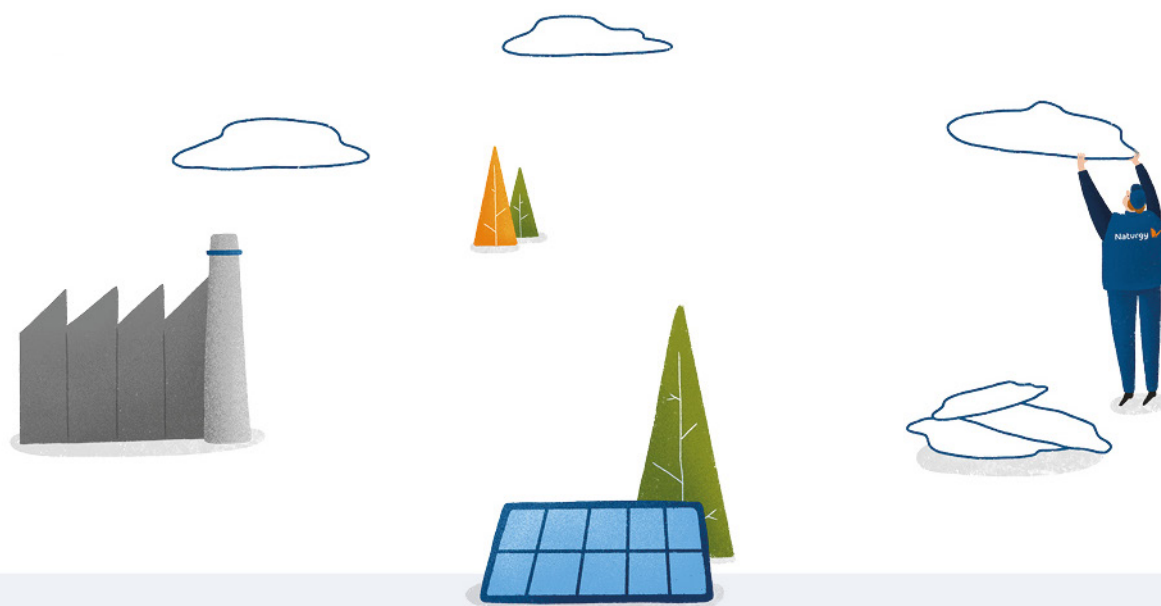




## Cadena de suministro responsable

Realizamos las contrataciones de obras, bienes y servicios, así como la evaluación, el seguimiento y el desarrollo de proveedores acorde con los principios generales establecidos en nuestras políticas, normas y procedimientos. Esto nos permite garantizar un modelo homogéneo, eficiente y sostenible que va más allá del mero cumplimiento regulatorio.

	<b>2022</b>
% del presupuesto de adquisiciones otorgado a proveedores locales	<b>100%</b>
Número total de proveedores	<b>199</b>
Ordenes de compras emitidas (pesos)	<b>\$ 5.897.469.124</b>
Asistentes a sesiones formativas presenciales ofrecidas a proveedores	<b>1.212</b>
Participantes de sesiones formativas a través de la plataforma virtual ofrecidas a proveedores	<b>1.052</b>
Nuevos proveedores han aceptado la Declaración Responsable y adoptarán las medidas necesarias en temas sociales y ambientales	<b>32%</b>
Cantidad de participantes de nuestra cadena de suministro en formaciones sobre Código Ético	<b>257</b>



### Medición de huella de carbono en la cadena de suministro

La gestión responsable del medioambiente, y en particular la lucha contra el cambio climático, son valores fundamentales y ejes principales de nuestra estrategia de negocio. Bajo este compromiso, desde este año comenzamos a incorporar progresivamente criterios de sostenibilidad a los procesos de evaluación y selección de ofertas. En todas las licitaciones mayores a 60.000 euros, se invitó a los proveedores a presentar –en forma voluntaria y como parte de la oferta técnica– su inventario de huella de carbono calculado de acuerdo a alguno de los estándares internacionalmente reconocidos y que cuente con un certificado de verificación emitido por una entidad acreditada por un organismo competente.

## Compromiso social

Nuestra compañía dedica parte de sus beneficios a la acción social y dialoga permanentemente con la comunidad a fin de conocer sus necesidades y procurar satisfacerlas. Trabajamos de manera conjunta con organizaciones locales del tercer sector, que son quienes mejor conocen las características de cada zona, y asumimos así nuestra responsabilidad social corporativa al aportar nuestros conocimientos, capacidad de gestión y creatividad a la sociedad. Nuestros programas y acciones de desarrollo social abarcan los 30 municipios donde la empresa brinda servicio.

	<b>2022</b>
Aporte total en proyectos de patrocinio y acción social (en pesos)	<b>\$5.200.000</b>
Cantidad de participantes en el programa Cuidemos nuestros recursos	<b>1.520</b>
Cantidad de árboles nativos plantados bajo el programa Sembrando Futuro	<b>82</b>
Cantidad de personas capacitadas bajo el Programa Energía del Sabor desde su comienzo	<b>626</b>
Atletas con discapacidad intelectual capacitados en el desarrollo de habilidades para ocupar roles de liderazgo dentro y fuera del ámbito deportivo dentro del Programa conjunto con Olimpiadas Especiales Argentina	<b>30</b>



### Acción especial por los 30 años de Naturgy en Argentina

Con motivo de cumplir 30 años, celebramos con los alumnos del programa Energía del Sabor de la escuela de gastronomía de la Unión de Trabajadores de Turismo, Gastronómicos y Hoteleros, UTHGRA Seccional Oeste, en Morón. Organizamos el evento junto a ellos y las asociaciones Sobre Puentes y Soles de Abril, que trabajan con jóvenes con discapacidad intelectual. En esta oportunidad y como conclusión del curso los alumnos prepararon 30 tortas decoradas con motivo del aniversario de la empresa.

## Integridad y transparencia

En Naturgy, creemos que la integridad y la transparencia son fundamentales para alcanzar nuestros objetivos y gestionar el negocio sosteniblemente. Por eso, desarrollamos pautas que regulan el desempeño de nuestros directivos y empleados, de acuerdo con lo que establecen el Código Ético, el Código Ético del Proveedor, la Política de Compliance, el Modelo de Prevención Penal, la Política Anticorrupción, las políticas fiscales y la Política de Derechos Humanos de la compañía.

	<b>2022</b>
Comunicaciones recibidas por el canal de denuncias y consultas	7
Denuncias por cada 200 empleados	2,7
Tiempo medio de resolución de las denuncias (días)	58
Denuncias recibidas en materia de derechos humanos	0
% de empleados formados en la Política de Derechos Humanos	98,2 %

**Lanzamos la plataforma EQS Integrityline, una nueva herramienta del Canal del Código ético, más ágil, trazable y segura para realizar consultas y denuncias anónimas.**



Esta es una versión resumida del Informe de Sostenibilidad 2022 de Naturgy BAN S.A. en Argentina.

La versión completa, junto al Índice de Contenidos GRI y Estándares SASB, se encuentra disponible en formato electrónico en nuestro sitio web corporativo [www.naturgy.com.ar](http://www.naturgy.com.ar).

## Lineamientos y alcance de este Informe

Este Informe abarca todas las actividades desarrolladas por Naturgy BAN S.A. en Argentina del 1 de enero de 2022 al 31 de diciembre de 2022, e incluye información de años anteriores para facilitar la comparabilidad y ofrecer al lector la evolución temporal de los datos expuestos.

Preparamos nuestro Informe de Sostenibilidad utilizando como referencia los estándares de Global Reporting Initiative (GRI) en su versión de 2021, y el estándar GRI 11: Sector petróleo y gas 2021 para la determinación de los temas materiales. Adicionalmente, damos respuesta en el presente informe a los indicadores identificados para el sector “Compañías y distribuidores de gas” de los estándares SASB, que están bajo la supervisión de International Sustainability Standards Board (ISSB).

Asimismo, seguimos las recomendaciones de la Norma ISO26000 de Responsabilidad Social. En Naturgy hemos usado la Norma ISO26000 como guía para integrar la responsabilidad social en nuestros valores y prácticas. Por otra parte, damos a conocer nuestra contribución a los Objetivos de Desarrollo Sostenible y sus metas, a través del relacionamiento con los Estándares GRI definido por el documento “Linking the SDGs and the GRI Standards” publicado por GRI en mayo 2022.

